



# FICHES D'ACTIVITÉS POUR L'ENSEIGNEMENT À L'EXTÉRIEUR

2020

3E CYCLE

HOURRA!

Dans le cadre de la journée mondiale École en plein air du 21 mai 2020, l'équipe du secteur de mode de vie physiquement actif de HOURRA! propose aux enseignants du primaire et du secondaire des activités pédagogiques touchant différents domaines d'études, afin d'aller enseigner une période à l'extérieur lors de cette journée.

Dans la situation actuelle créée par la pandémie de la COVID-19, le choix de l'enseignement extérieur en est un des plus judicieux puisque l'espace disponible dehors facilite la distanciation sociale. De plus, le contact avec la nature améliore la concentration, diminue le stress et favorise l'engagement sur la tâche pendant une plus longue période.

Les idées proposées sont classées par cycle, mais peuvent être facilement adaptées à d'autres niveaux en gardant l'idée principale et en augmentant ou diminuant le niveau de difficulté de la tâche. Elles proviennent de ressources existantes et ont été bonifiées afin de les rendre plus actives et de fournir tous les éléments clé-en-main.

Les activités vous permettront de faire le premier pas vers l'utilisation de l'environnement extérieur comme outil pédagogique ou de bonifier ce que vous faites déjà. Elles permettront aux enfants de faire leurs apprentissages par l'action motrice, au grand air et avec du plaisir assuré. La journée École en plein air est au mois de mai, mais l'adaptation hivernale et l'ajout actif vous permettront de vous en servir en toute saison.

Bonnes découvertes en plein air à tous!

\*\* Les versions 2019 des fiches d'activités sont toujours disponibles sur la boutique en téléchargement gratuit (<http://rseqqca.com/boutique-outils>) si vous ne les avez pas encore utilisées. \*\*

Pour plus d'informations sur la journée en plein air et/ou pour inscrire votre école : <https://journeecoleenpleinair.fr>

Pour partager vos idées d'enseignement à l'extérieur et trouver plusieurs autres ressources utiles, allez sur le site : <https://enseignerdehors.ca>

# Fiche 1

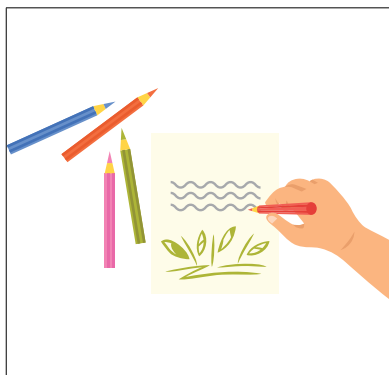
## SAUVE UNE MAUVAISE HERBE



3<sup>e</sup> cycle



30 minutes



### L'ACTIVITÉ EN BREF

Écrire un poème expliquant pourquoi on devrait protéger une mauvaise herbe.

### PRÉPARATION

- Faire une amorce sur la poésie et la façon de construire un poème.
- Imprimer les feuilles pour le poème (annexe 1).

### LIEU

Cour d'école

### DOMAINE D'ÉTUDE

Français

### MATÉRIEL

Crayons (1/élève)

Feuille en annexe (1/élève)

### SOURCE

Sortir des salles de classe pour explorer le monde, <https://docplayer.fr/49497214-Sortir-des-salles-de-classe-pour-explo-rer-le-monde.html>

### DÉROULEMENT

- Demander aux élèves de choisir une mauvaise herbe dans la cour.
- Ils doivent ensuite inventer un poème expliquant pourquoi on devrait protéger cette mauvaise herbe. **Ajustement COVID-19 - Chacun écrit son poème en choisissant un endroit à 2 mètres de distance.**
- Compléter avec une « soirée de poésie » si désiré.



### ADAPTATION POUR L'HIVER

- Faire une promenade dans un boisé avoisinant et essayer de trouver un coin de verdure qui a survécu à l'hiver pour inspirer le poème.
- Placer les élèves en équipe et faire inventer une chanson sous forme de poème par rapport à cet élément de la nature. Ils pourront écrire les paroles au retour en classe. Le travail d'équipe et le fait de chanter le poème devraient permettre à l'équipe de se rappeler les paroles.



### AJOUT ACTIF POUR BONIFIER ET POUR ADAPTER AUX JOURNÉES FROIDES

- Les élèves choisissent un premier lieu pour commencer leur poème. Après 5 minutes, faire une pause active et demander de choisir un nouvel endroit et une nouvelle posture pour continuer le poème.

## Fiche 2

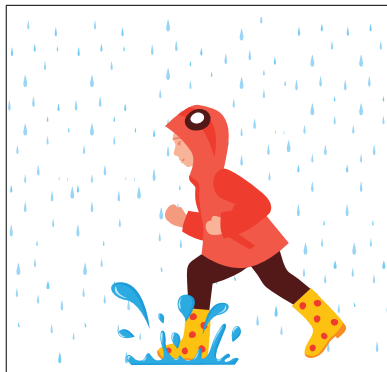
# LE PLUS GROS *SPLASH*



3<sup>e</sup> cycle



45 minutes



### L'ACTIVITÉ EN BREF

Résolution de problème : Où et comment peut-on créer la plus grosse éclaboussure (le plus gros *splash* !) dans la cour d'école ?

### PRÉPARATION

- Demander la collaboration des parents et élèves pour que tout le monde ait des habits imperméables lors de cette journée.
- Imprimer une grille pour les hypothèses (annexe 2).

### LIEU

Cour d'école

### DOMAINE D'ÉTUDE

Science et technologie

### MATÉRIEL

Vêtements imperméables

Grille d'évaluation des hypothèses (annexe 2) (1/équipe)

Crayons (1/équipe)

### SOURCE

Creative STAR Learning Company, 2010, <https://creativestarlarning.co.uk/courses-training/the-big-gest-splash/>

### DÉROULEMENT

- Placer les élèves en équipe.

#### 1<sup>ère</sup> ÉTAPE

- Les élèves doivent écrire des hypothèses pour la situation décrite plus haut : où peut-on faire le plus gros *splash* ? **Ajustements COVID-19 - Faire la recherche de façon individuelle ou demander aux enfants de travailler en équipes en gardant leur distance et en attribuant une tâche à chaque membre de l'équipe.**

#### 2<sup>e</sup> ÉTAPE

- Cibler la méthodologie afin de mesurer la grosseur du « *splash* ».

#### 3<sup>e</sup> ÉTAPE

- Réunir le matériel nécessaire et sortir faire l'expérimentation.

#### 4<sup>e</sup> ÉTAPE

- Retour en groupe pour expliquer les résultats de chaque équipe et en profiter pour souligner les étapes d'une bonne démarche scientifique.



### ADAPTATION POUR L'HIVER

Changer la question de départ pour qu'elle soit adaptée pour l'hiver comme : Peux-tu construire un parachute pour aider le Père Noël ? [http://www.scienceenligne.ca/trousses/stim/STIM\\_Un\\_parachute\\_de\\_securite\\_pour\\_le\\_Pere\\_Noel.pdf](http://www.scienceenligne.ca/trousses/stim/STIM_Un_parachute_de_securite_pour_le_Pere_Noel.pdf)



### AJOUT ACTIF POUR BONIFIER ET POUR ADAPTER AUX JOURNÉES FROIDES

- Demander aux élèves de faire de petites courses à relais en équipe lorsqu'ils ont froid ou proposer de faire une course entre chaque hypothèse testée.

# ANNEXES

ANNEXE 1

**SAUVE UNE MAUVAISE HERBE**

Écris un poème expliquant pourquoi ta mauvaise herbe doit être protégée.

---

---

---

---



ANNEXE 2

**PEUX-TU TROUVER OÙ ET COMMENT FAIRE LA PLUS GROSSE ÉCLABOUSSURE (LE PLUS GROS SPLASH!) DANS LA COUR D'ÉCOLE ?**

**3<sup>e</sup> cycle**  
**Créer le plus gros splash !**

En utilisant la cour d'école comme terrain d'expérimentation, peux-tu trouver où et comment faire la plus grosse éclaboussure ?

**Tâche**

À l'aide de tes observations dans la cour d'école et équipé de vêtements imperméables, tu dois trouver l'endroit et la technique pour faire le plus gros splash.

- L'expérimentation doit se dérouler dans la cour d'école.
- Tu dois trouver une manière de mesurer la grosseur du splash.
- Tu devras faire 3 essais différents.
- N'oublie pas de consigner les résultats de chacun des essais et d'inscrire les modifications apportées après chacun d'eux.

**Équipe :**

ESSAI N° 1
Technique utilisée :

Endroit ciblé dans la cour :

OBSERVATIONS

HYPOTHÈSE D'AMÉLIORATION

ESSAI N° 2
Technique utilisée :

Endroit ciblé dans la cour :

OBSERVATIONS

HYPOTHÈSE D'AMÉLIORATION

ESSAI N° 3
Technique utilisée :

Endroit ciblé dans la cour :

OBSERVATIONS

CHOIX FINAL



